

# Firmware update

von Version 1.2 auf Version 2

## **Gefahren des Firmwareupdates:**

Durch einen Absturz bei der Firmwareübertragung kann es dazu führen, dass der T-Balancer versagt (alle Lüfter laufen dann auf 100%). Wenn dann kein Kaltstart hilft, muss der T-Balancer zu uns eingeschickt werden. Wir programmieren Ihnen das Gerät neu.

## **Schritte im Überblick:**

- ✓ Alte USB-Treiber deinstallieren
- ✓ aktuelle Software Version 2 installieren
- ✓ VCP-Treiber installieren
- ✓ Firmware update durchführen
- ✓ Auf den API-Treiber wechseln

## **Haftungsausschluss:**

Für die Installation des T-Balancers muss der PC geöffnet werden. Bitte entfernen Sie das Stromkabel aus dem Netzteil. Wenn Sie unerfahren bei der Installation von Hardware sind, suchen Sie Ihren Händler auf. mCubed haftet nicht für Schäden an Ihrem System und auch nicht für Folgeschäden, wie Ausfall oder Datenverlust. AGB unter [www.mcubed-tech.com/AGB.pdf](http://www.mcubed-tech.com/AGB.pdf)

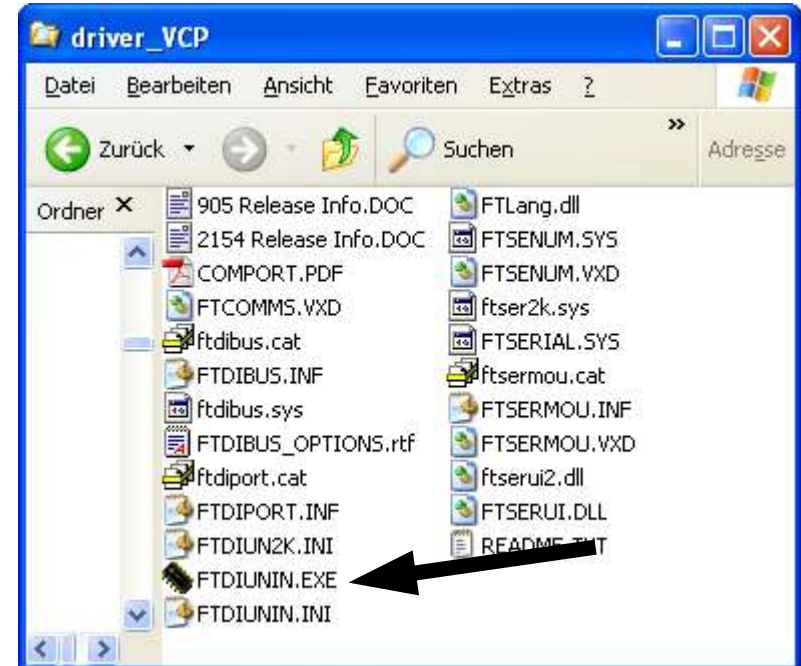
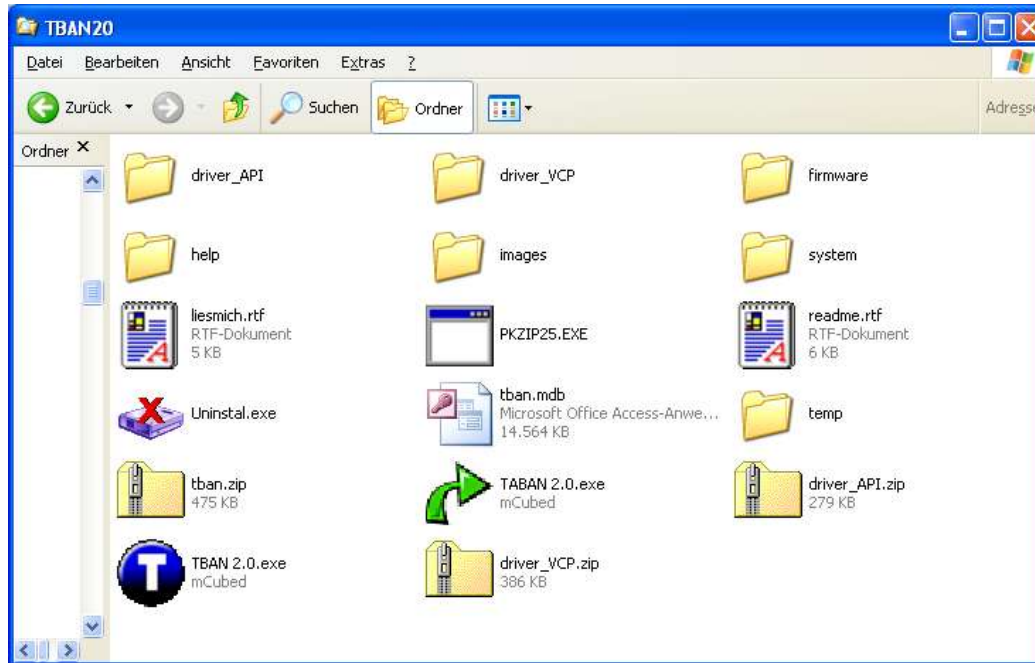
**Copyright:** No part of this document is allowed to be copied, used for commercial purposes or given to a third party without explicit written authorization from mCubed Information Technology Ltd.

# Firmware update

## von Version 1.2 auf Version 2

### Schritte im Überblick:

- ✓ Alte USB-Treiber deinstallieren
- ✓ Aktuelle Software Version 2 installieren
- ✓ VCP-Treiber installieren
- ✓ Firmware update durchführen
- ✓ Auf den API-Treiber wechseln



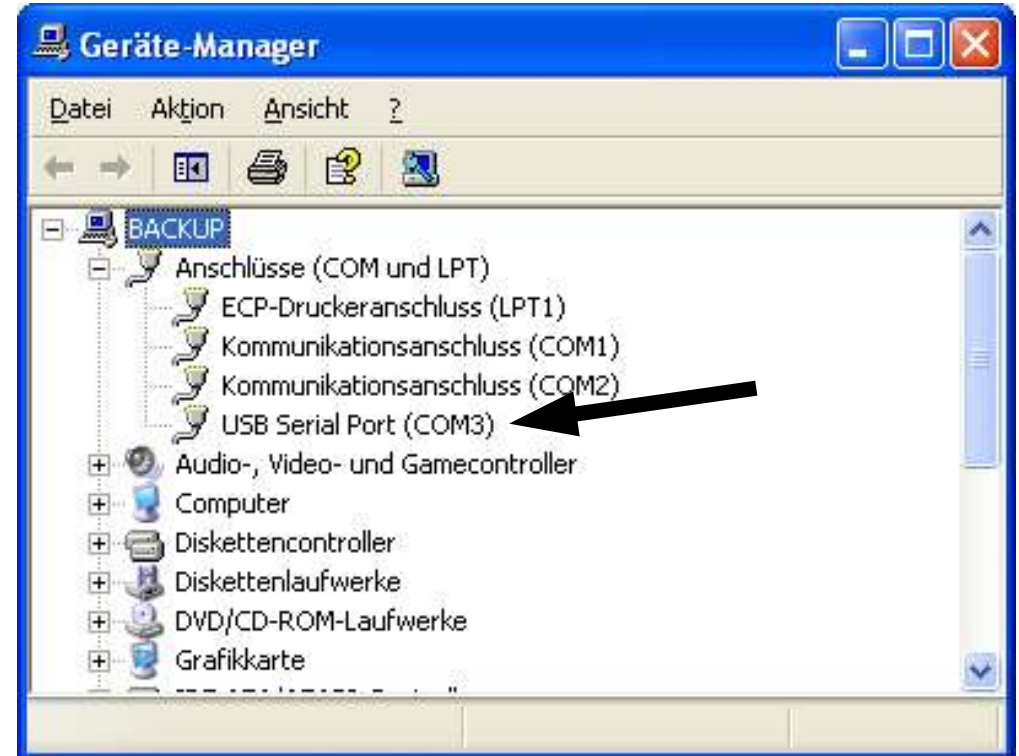
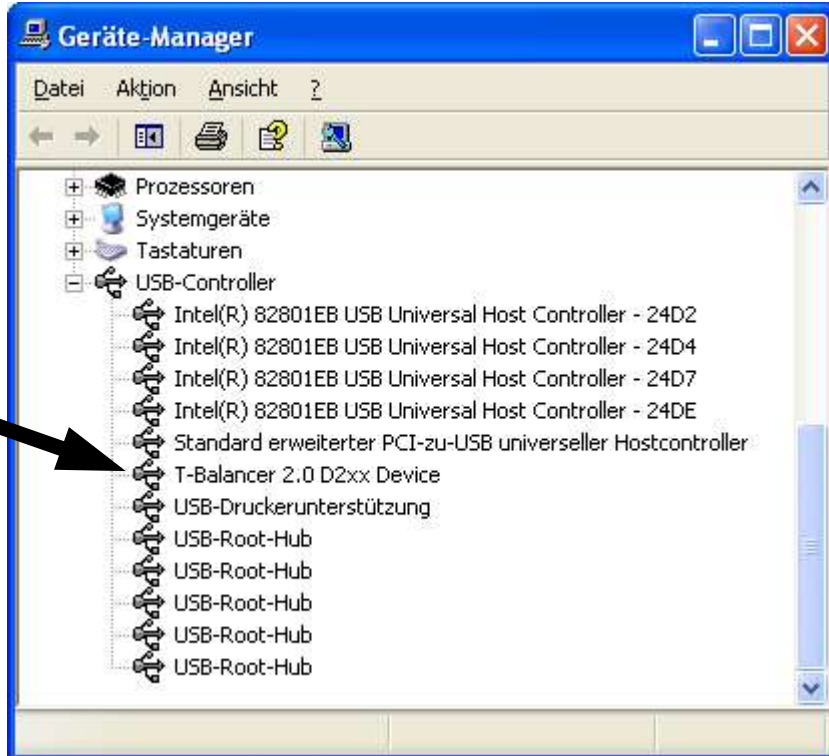
- ✓ Entfernen Sie das USB-Kabel aus dem T-Balancer
- ✓ Rufen Sie aus den Verzeichnissen: C:\Programme\TBAN20\driver\_vcp und C:\Programme\TBAN20\driver\_api die Datei **ftdiunin.exe** auf und deinstallieren Sie die alten Treiber

# Firmware update

## von Version 1.2 auf Version 2

### Schritte im Überblick:

- ✓ Alte USB-Treiber deinstallieren
- ✓ Aktuelle Software Version 2 installieren
- ✓ VCP-Treiber installieren
- ✓ Firmware update durchführen
- ✓ Auf den API-Treiber wechseln



- ✓ Kontrollieren Sie, ob keiner der oben mit dem Pfeil gekennzeichneten Treiber noch installiert ist.
- ✓ Wenn doch, bitte mit der rechten Maustaste anwählen und deinstallieren

# Firmware update

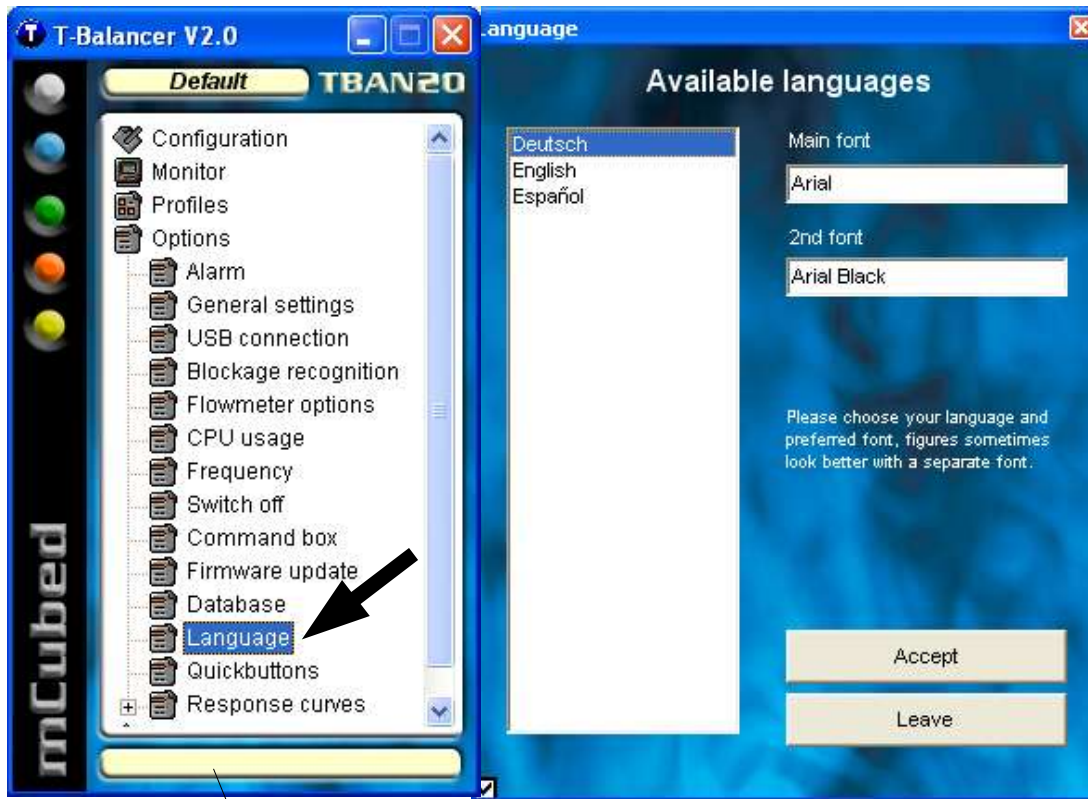
von Version 1.2 auf Version 2

## Schritte im Überblick:

- ✓ Alte USB-Treiber deinstallieren
- ✓ **Aktuelle Software Version 2 installieren**
- ✓ VCP-Treiber installieren
- ✓ Firmware update durchführen
- ✓ Auf den API-Treiber wechseln

4

- ✓ Laden Sie die aktuelle Softwareversion aus dem Web und starten Sie die Installationsroutine
- ✓ Nach der Installation finden Sie einen Shortcut auf dem Desktop, bitte rufen Sie das Programm: TBAN 2.0 Navigation auf
- ✓ Wechseln Sie die Sprache:

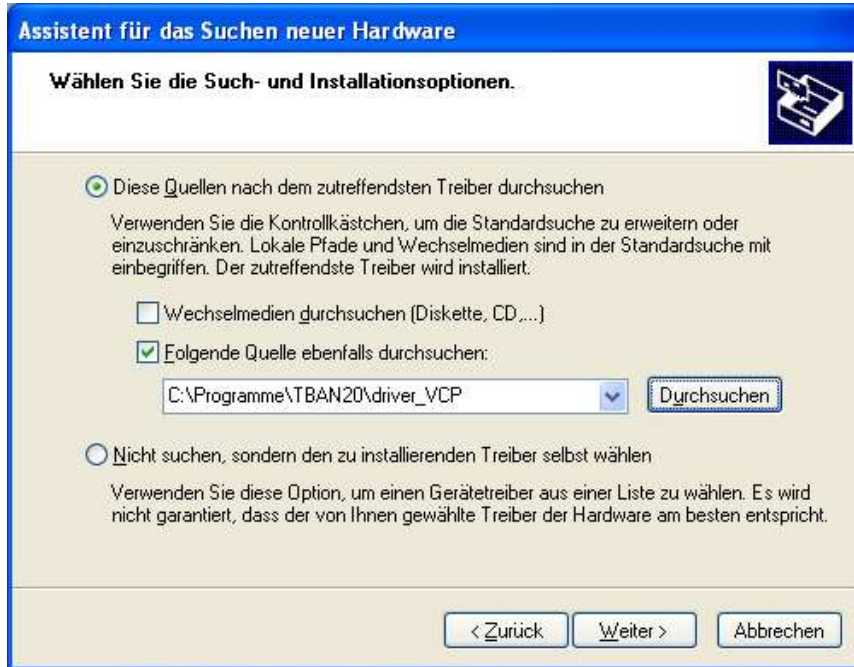


Ihr T-Balancer kann durch die neue Software noch nicht erkannt werden, da Sie die notwendige neue Firmware noch nicht geladen haben!

# Firmware update von Version 1.2 auf Version 2

## Schritte im Überblick:

- ✓ Alte USB-Treiber deinstallieren
- ✓ Aktuelle Software Version 2 installieren
- ✓ **VCP-Treiber installieren**
- ✓ Firmware update durchführen
- ✓ Auf den API-Treiber wechseln



Stecken sie nun das USB-Kabel des T-Balancers wieder an.

Es installieren sich 2 Treiber: der USB Serial Converter und der USB Serial Port.

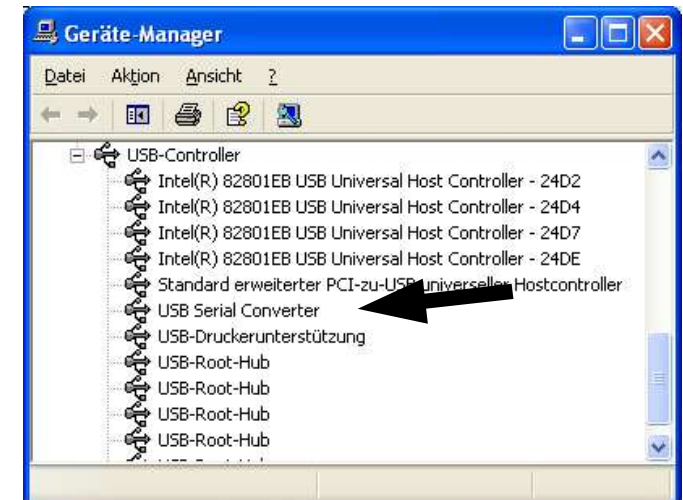
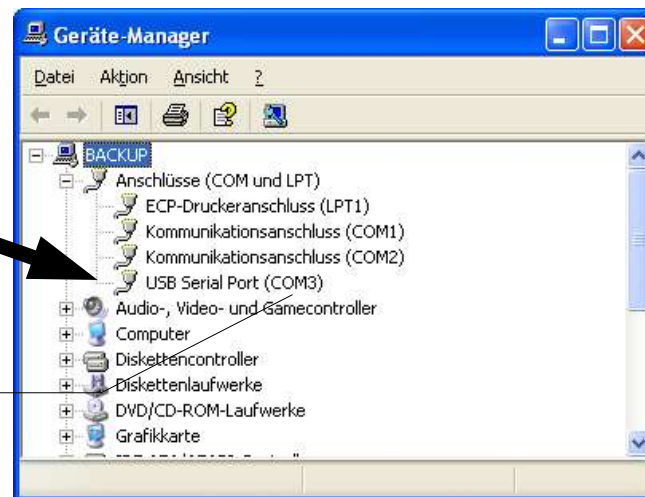
Bitte geben Sie für beide Treiber das Installationsverzeichnis an.

Die Treiber befinden sich im Installationsverzeichnis:

C:\Programme\TBAN20\driver\_VCP

**Kontrolle:** Sie müssen im Gerätemanager beide Treiber finden:

**COM-Port  
Nummer  
merken!**

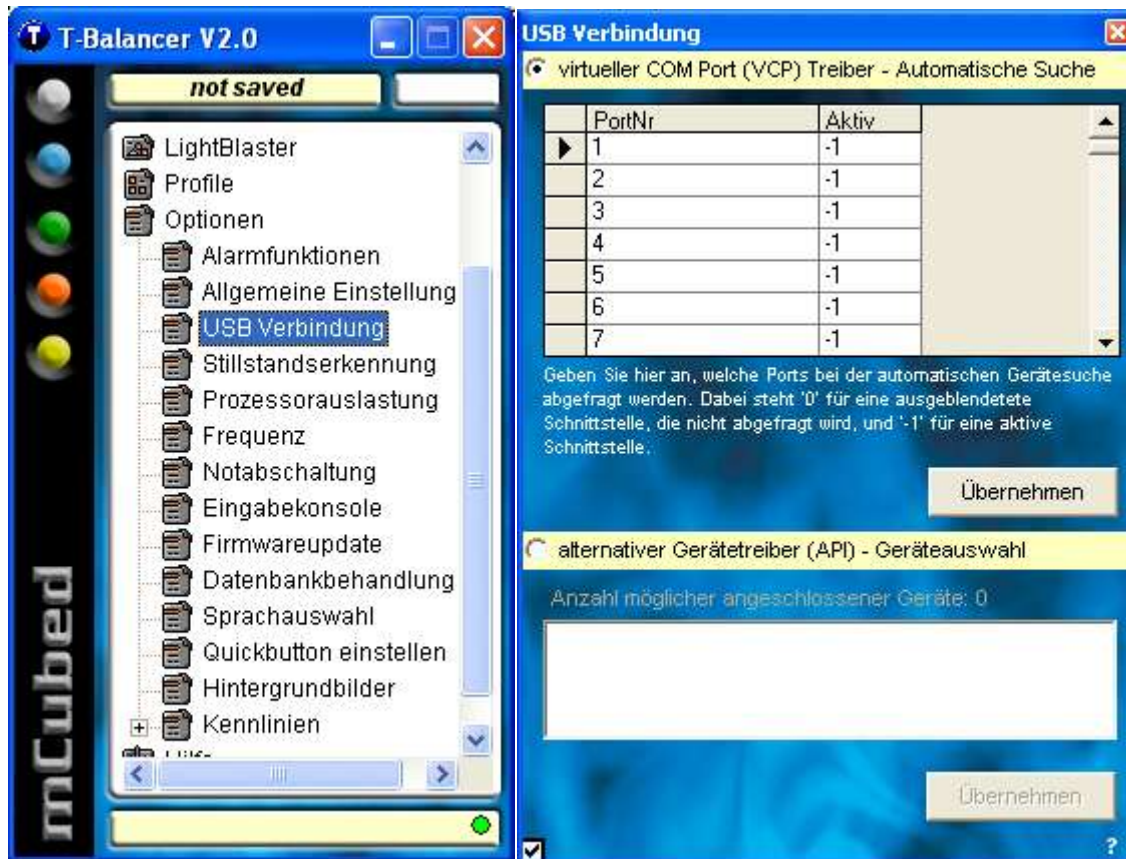


# Firmware update

## von Version 1.2 auf Version 2

### Schritte im Überblick:

- ✓ Alte USB-Treiber deinstallieren
- ✓ Aktuelle Software Version 2 installieren
- ✓ **VCP-Treiber installieren**
- ✓ Firmware update durchführen
- ✓ Auf den API-Treiber wechseln



Wählen Sie nun in der Software den VCP-Treiber aus und bestätigen Sie dies mit <übernehmen>.

Das Programm muss neu gestartet werden. Der T-Balancer wird noch nicht erkannt, weil die neue Software nicht mit der alten Firmware kommunizieren kann.

Gehen Sie nun auf den Punkt Firmwareupdates

# Firmware update

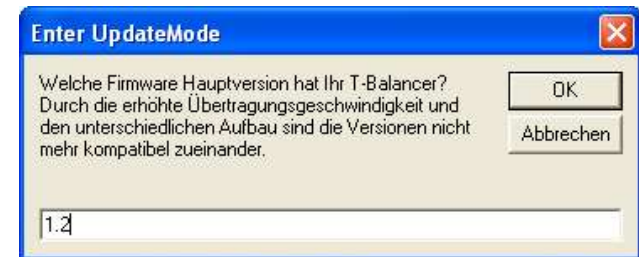
von Version 1.2 auf Version 2

## Schritte im Überblick:

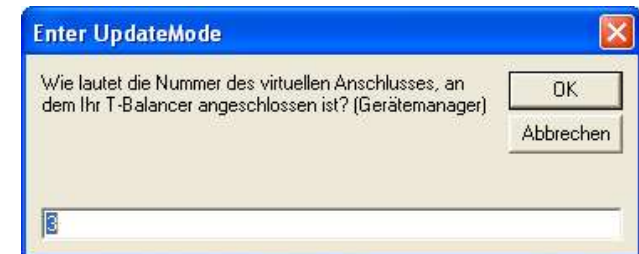
- ✓ Alte USB-Treiber deinstallieren
- ✓ Aktuelle Software Version 2 installieren
- ✓ VCP-Treiber installieren
- ✓ **Firmware update durchführen**
- ✓ Auf den API-Treiber wechseln



Öffnen Sie die zu ladenden Firmware. Die aktuelle liegt im Programmverzeichnis:  
C:\Programme\TBAN20\driver\_VCP



Geben Sie Ihre bisherige Firmware-Version an: 1.2



Geben Sie den COM-Port an, an welchen der T-Balancer angeschlossen wurde

Ihr T-Balancer kann durch die neue Software noch nicht erkannt werden, da Sie die notwendige neue Firmware noch nicht geladen haben!

# Firmware update

von Version 1.2 auf Version 2

## Schritte im Überblick:

- ✓ Alte USB-Treiber deinstallieren
- ✓ Aktuelle Software Version 2 installieren
- ✓ VCP-Treiber installieren
- ✓ **Firmware update durchführen**
- ✓ Auf den API-Treiber wechseln



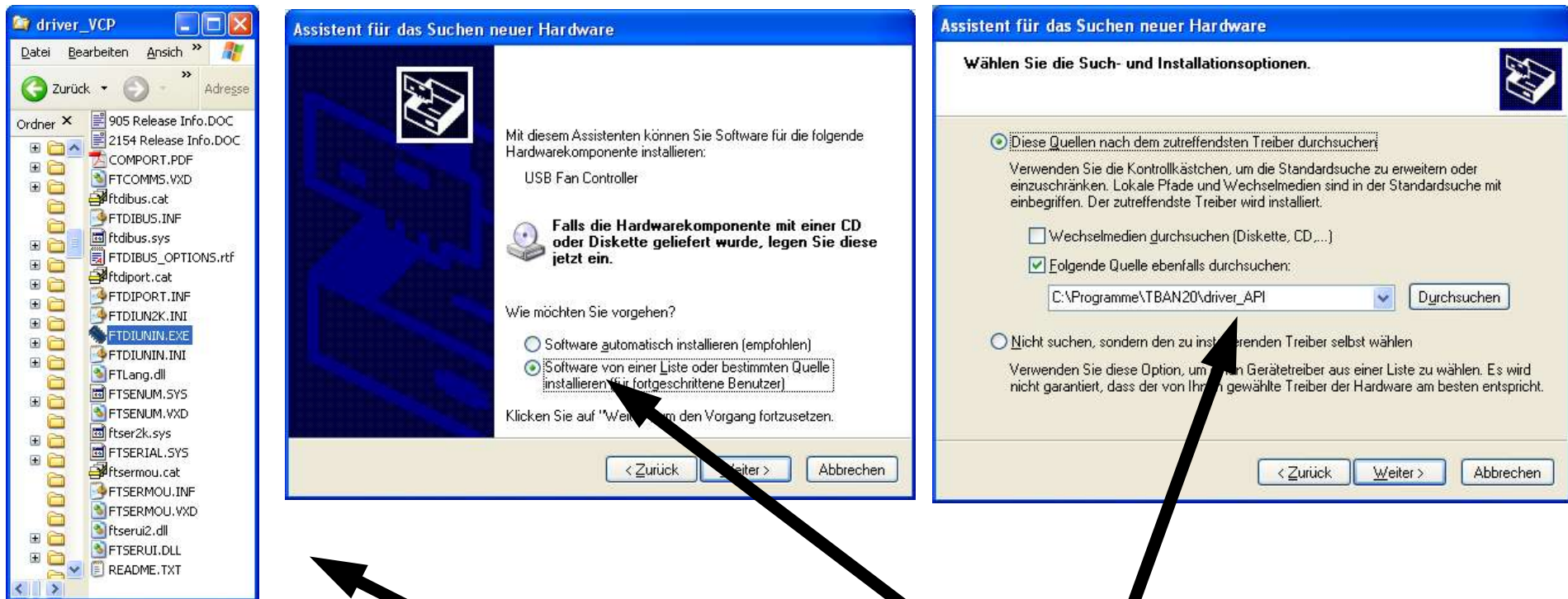
- ✓ Gegebenfalls fängt Ihr Buzzer an zu pfeifen, da noch alte Grenzwerte eingestellt sind, welche mit der neuen Firmware einen Alarm verursachen!
- ✓ Laden Sie daher das Default-Profil! Der Alarm wird beendet und alle Lüfter auf 100% Geschwindigkeit gesetzt!
- ✓ Das Default laden Sie einfach durch Anklicken des **grauen Quickbuttons!**

Ihr T-Balancer wird durch die neue Software erkannt!  
Die grüne LED zeigt die USB-Aktivitäten an

# Firmware update von Version 1.2 auf Version 2

## Schritte im Überblick:

- ✓ Alte USB-Treiber deinstallieren
- ✓ Aktuelle Software Version 2 installieren
- ✓ VCP-Treiber installieren
- ✓ Firmware update durchführen
- ✓ **Auf den API-Treiber wechseln**



- ✓ Entfernen Sie das USB-Kabel aus dem T-Balancer
- ✓ Rufen Sie aus dem Verzeichnis:  
C:\Programme\TBAN20\driver\_vcp  
die Datei **ftdiunin.exe** auf und deinstallieren Sie die alten Treiber

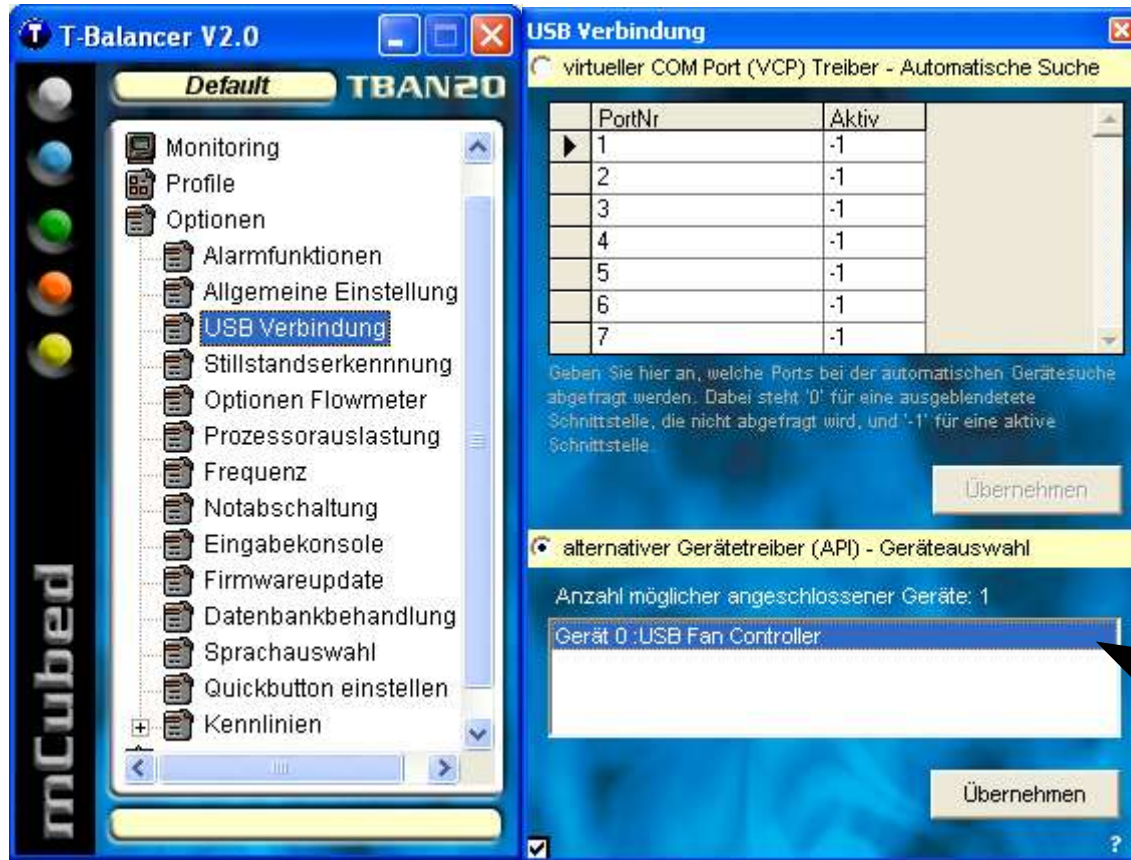
- ✓ Stecken sie nun das USB-Kabel des T-Balancers wieder an.
- ✓ Bitte geben Sie nun das folgende Installationsverzeichnis an:  
C:\Programme\TBAN20\driver\_API

# Firmware update

## von Version 1.2 auf Version 2

### Schritte im Überblick:

- ✓ Alte USB-Treiber deinstallieren
- ✓ Aktuelle Software Version 2 installieren
- ✓ VCP-Treiber installieren
- ✓ Firmware update durchführen
- ✓ **Auf den API-Treiber wechseln**



- ✓ Wählen Sie nun den API-Treiber aus
- ✓ Nach dem Neustart des Programmes ist die USB-Verbindung wieder hergestellt

Der API-Treiber ist stabiler und für den täglichen Gebrauch zu empfehlen. Wenn Sie ein weiteres Firmwareupdate planen, müssen Sie zwischenzeitlich den VCP-Treiber wieder installieren.