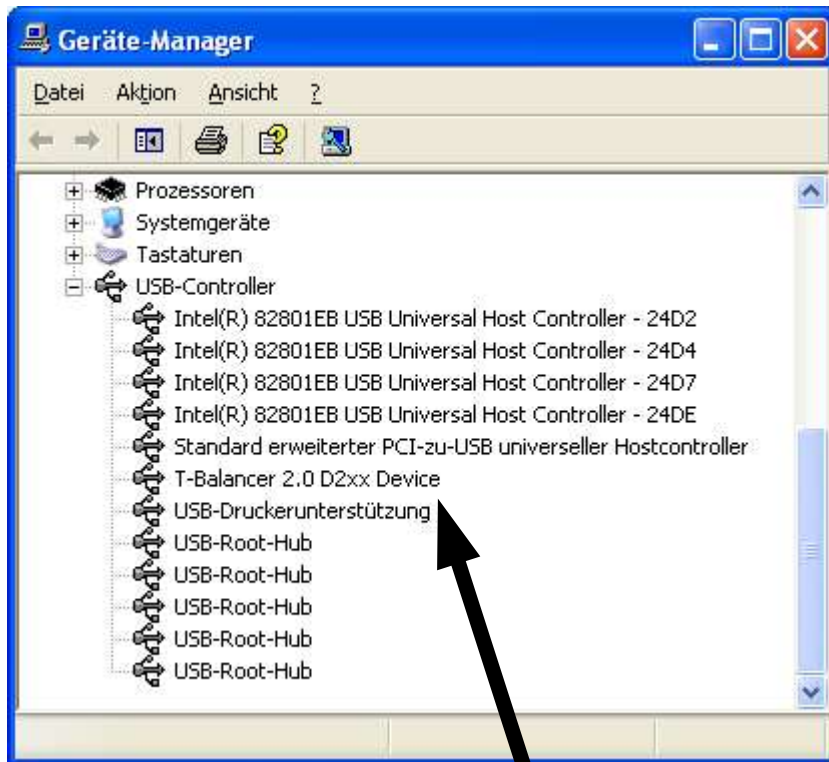
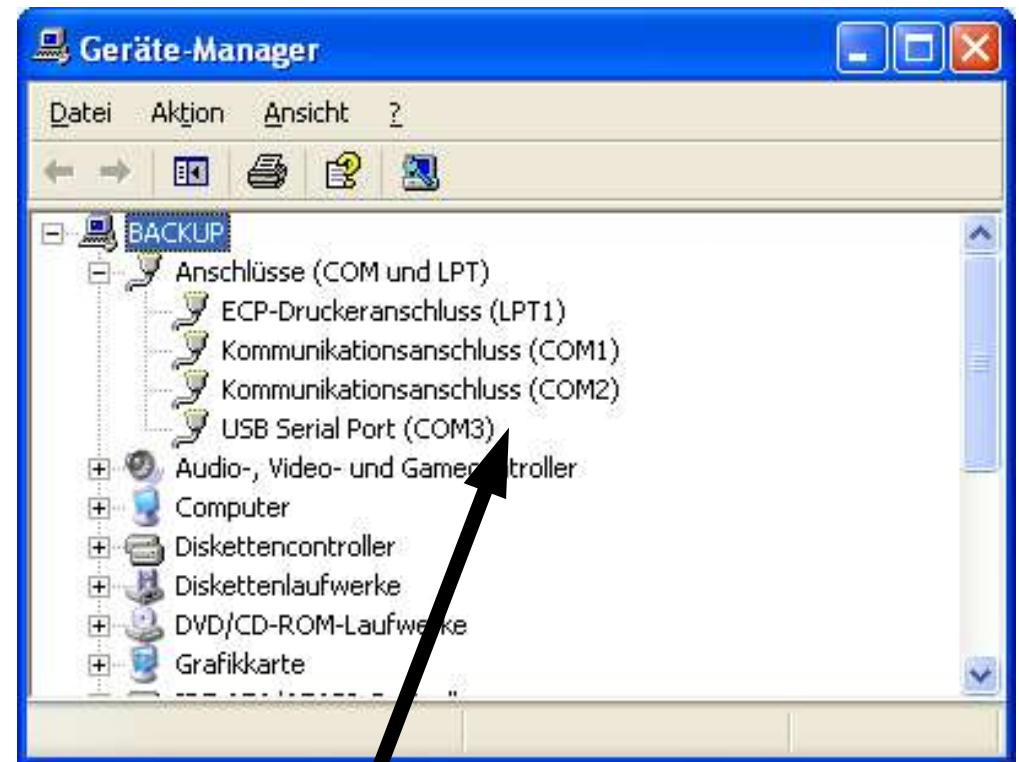


Welcher Treiber ist installiert?

Wechsel der USB-Treiber



✓ API-Treiber ist installiert

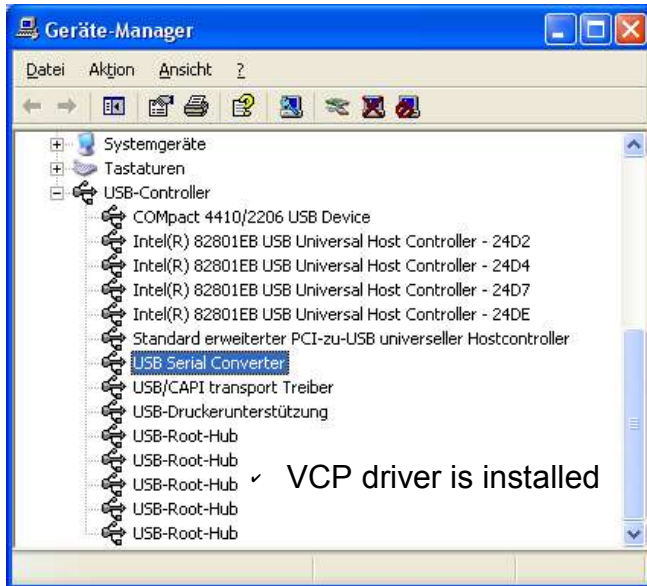


✓ VCP-Treiber ist installiert

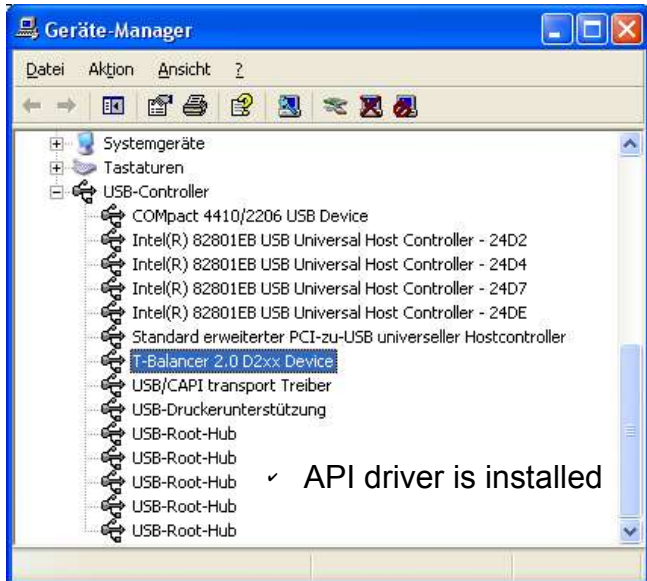
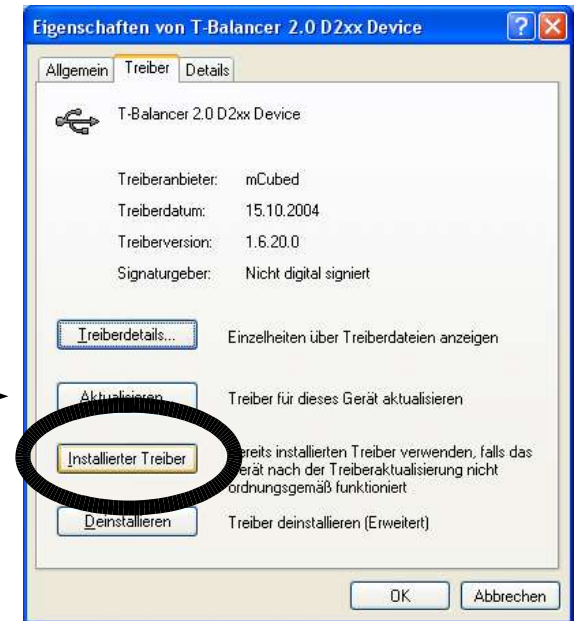
Schneller Wechsel!

Wechsel der USB-Treiber

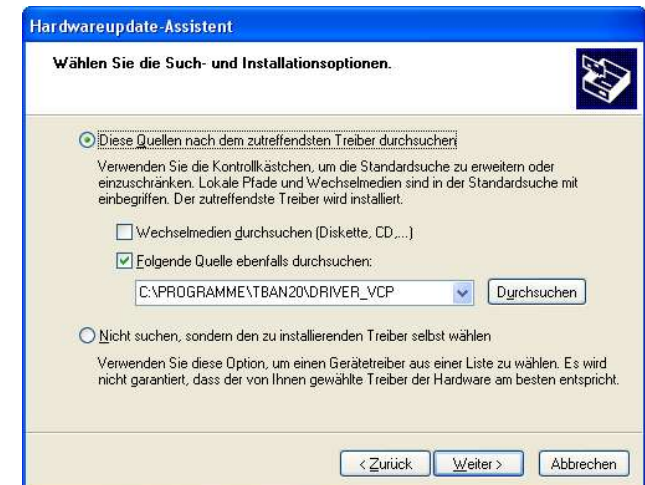
If easy switching does not work in your system, then follow the instructions on the next pages ->



Wähle **<Eigenschaften>** mit der rechten Maustaste und wähle dann **<Installierter Treiber>**

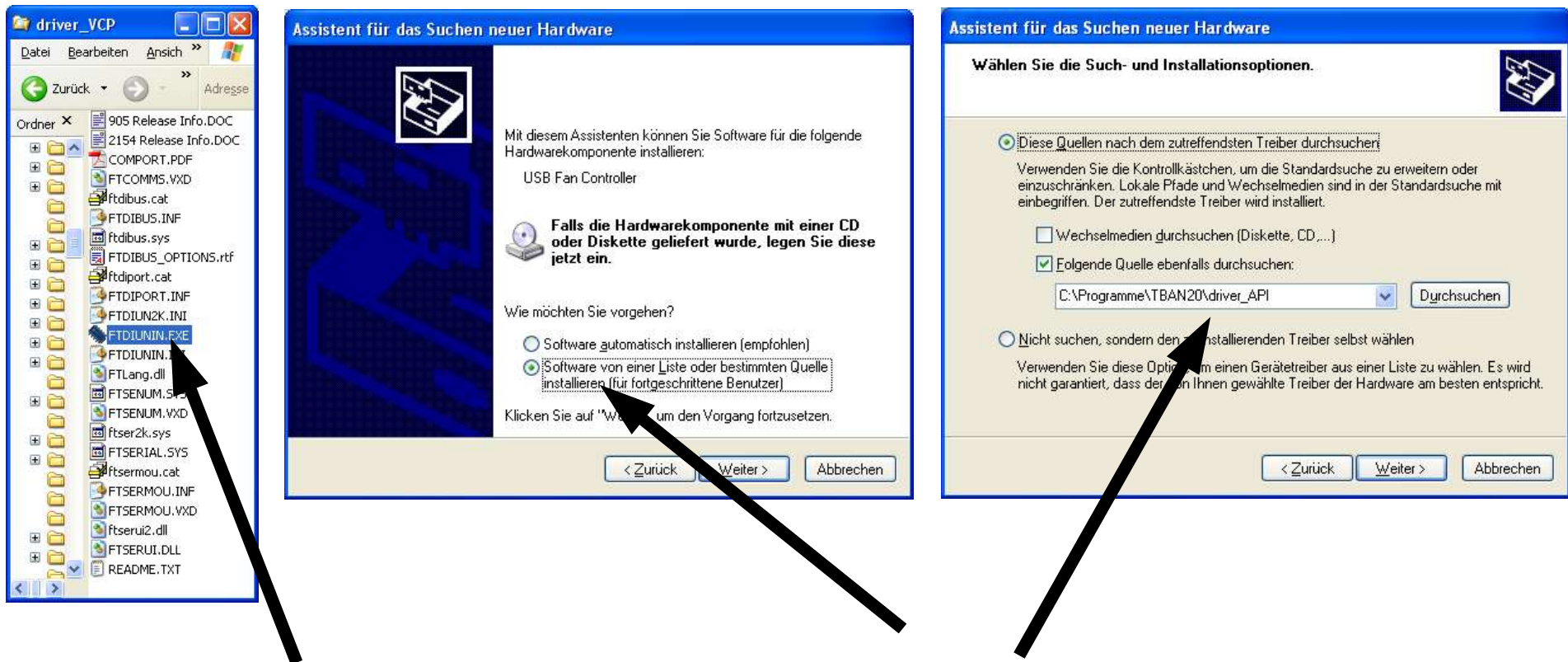


Wähle **<Treiber aktualisieren>** mit der rechten Maustaste



Von VCP zu API

Wechsel der USB-Treiber

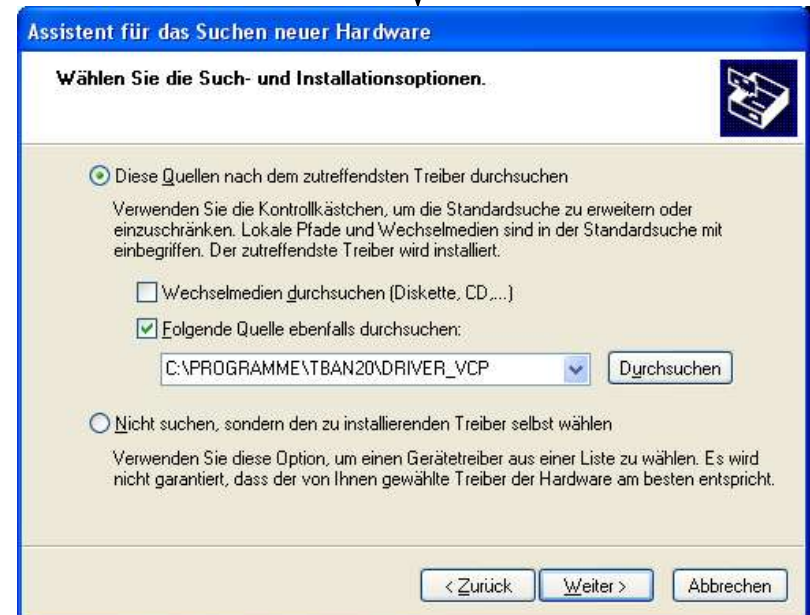
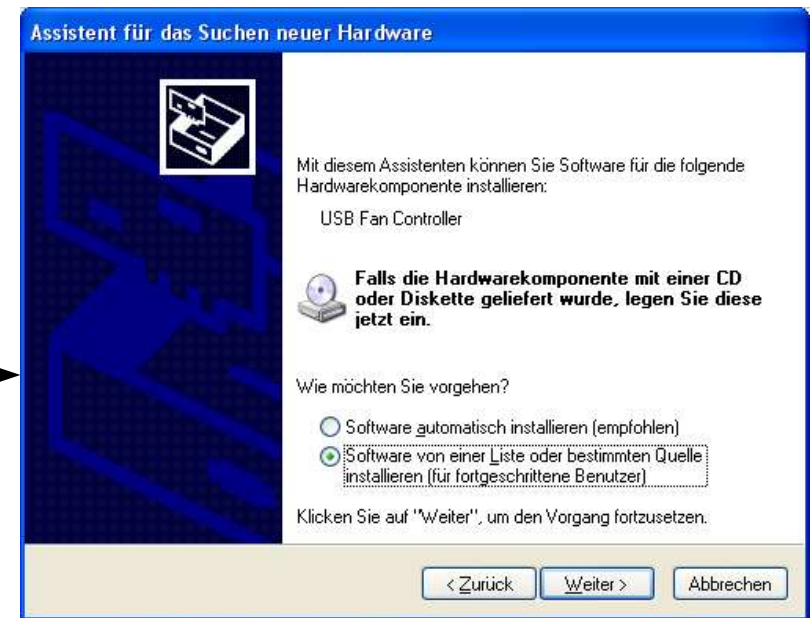
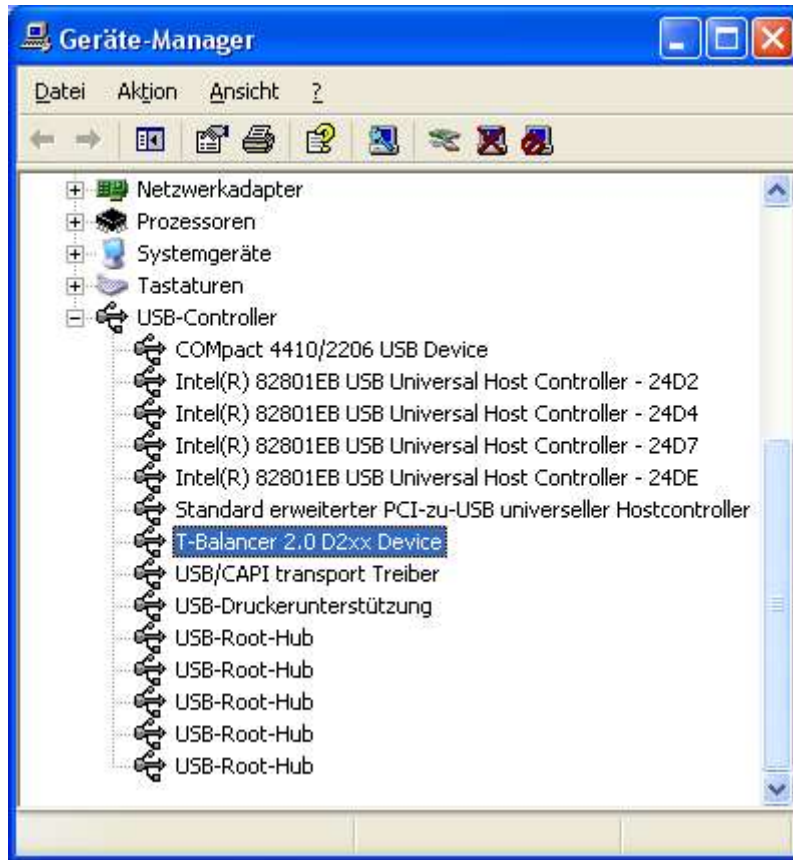


- ✓ Deinstalliere den VCP-Treiber mit:
C:\Programme\TBAN20\driver_vcp\
ftdiunin.exe
- ✓ Entferne das USB-Kabel vom T-Balancer
(ggf. neustarten)

- ✓ Schliesse das USB-Kabel wieder an
- ✓ Installiere den API-Treiber aus dem Verzeichnis:
C:\Programme\TBAN20\driver_API

Von API zu VCP

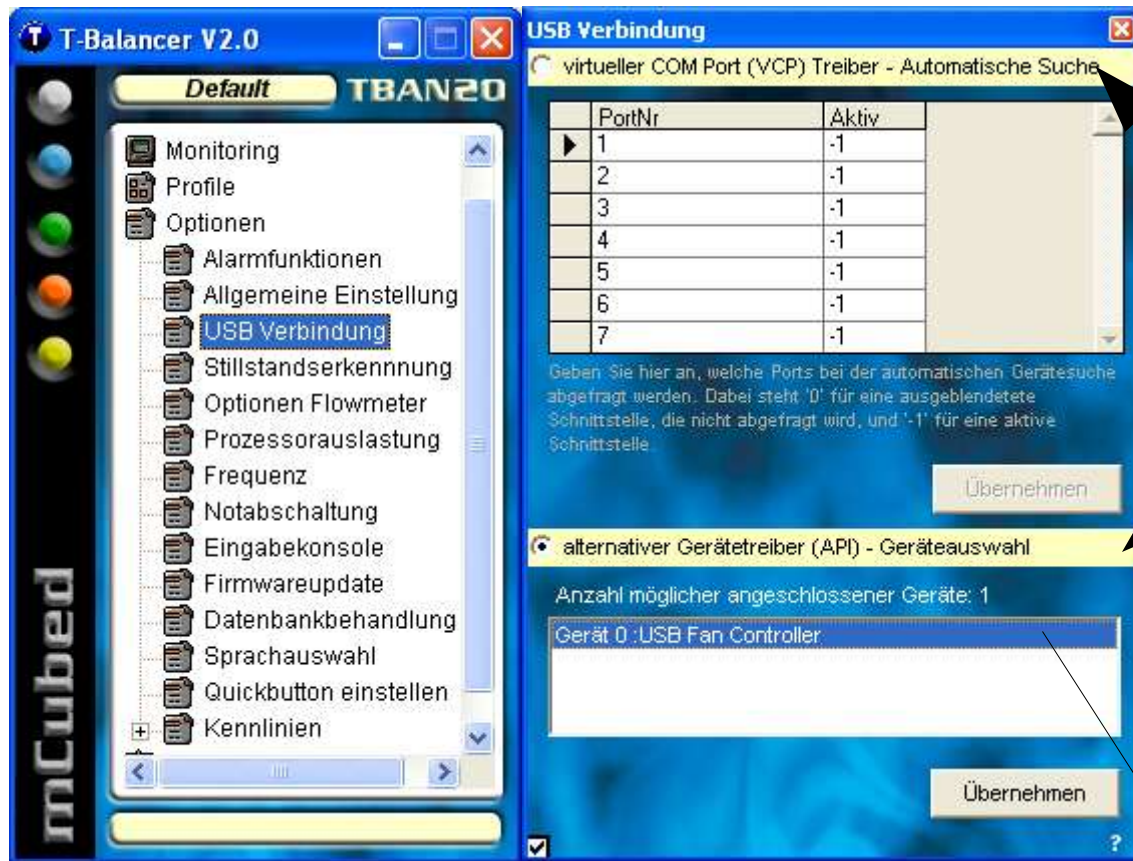
Wechsel der USB-Treiber



- ✓ Deinstalliere den API-Treiber mit der rechten Maustaste
- ✓ Entferne das USB-Kabel und stecke es wieder an (ggf. neustarten)
- ✓ Installiere den VCP-Treiber aus dem Verzeichnis:
C:\Programme\TBAN20\driver_VCP

Übernahme in die Software

Wechsel der USB-Treiber



- ✓ Wähle die Option->USB Verbindung und wähle den API oder VCP-Treiber
- ✓ Bestätige mit <übernehmen>

- ✓ Nach dem Neustart des Programmes ist die USB-Verbindung wieder hergestellt

Hinweis: man muss das <Device 0> anwählen und dann erst übernehmen

Der API-Treiber ist stabiler und für den täglichen Gebrauch zu empfehlen. Wenn Sie ein weiteres Firmwareupdate planen, müssen Sie zwischenzeitlich den VCP-Treiber wieder installieren.